

# INOXO.

esg

## Produktbeschreibung

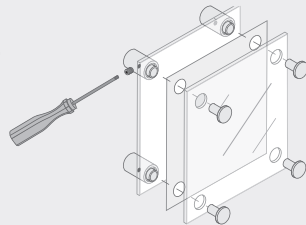
### TÜRSCHILDER

Artikelnummer:	ine1501504
Schildgröße:	150 x 150 mm
Halter:	iNOX w15.14
ESG Glasschilder:	2 Stk 4mm ESG Glas

- Glashalter aus Edelstahl
- 2 Stk 4 mm oder 1 Stk 6 mm ESG Gläser

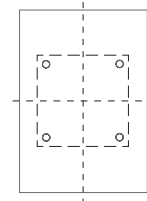
## Einlegerwechsel

Die Wurmschrauben am Glashalter lockern und Abdeckkappen herausziehen. Die obere Scheibe abheben, Papiereinleger wechseln. Anschließend die Abdeckkappen wieder einstecken und Wurmschraube festziehen.



## Perforierte Papiereinleger

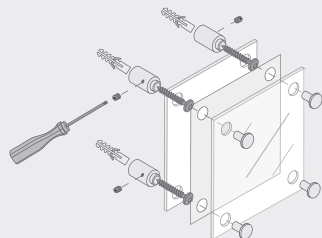
Die satinierten Papiereinleger in DIN A4 Größe können mit Laserdrucker bedruckt werden.



## Montage

### Schraubmontage

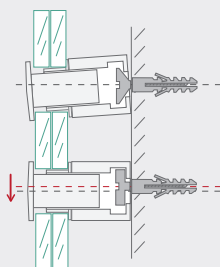
Bohrungen mit definiertem Bohrabstand in die Wand setzen, Wandteil anschrauben. ESG Scheiben positionieren und in den Glashaltern mit der Wurmschraube befestigen.



### Montagevorteile der iNOX Abstandhalter

Die w15.14 Wandhalter aus V2A Edelstahl werden mittels Hohlkammer für Flachkopfschrauben (3,5 x 40 mm) hergestellt. Dadurch können die Halter bei einem Bohrversatz eingerichtet werden.

Ein Silikonring wird mittels Nut am Halter sicher fixiert und kann weder abfallen, noch verlorengehen. Mit diesen Vorteilen sparen Sie viel Zeit bei der Montage und beim Wechseln der Gläser oder Schilder.



## Reinigung & Pflege

Nehmen Sie einen weichen, fusselfreien Lappen, befeuchten Sie ihn mit Wasser und wischen damit vorsichtig die Oberfläche ab. Bei zu feuchter Reinigung kann der Papiereinleger Wellen schlagen.

Sind die Gläser stärker verschmutzt, ist es besser, diese aus den Schildhaltern zu nehmen. Legen Sie die Gläser auf einen weichen Untergrund und säubern Sie diese mit Plexiglas- oder Glasreiniger. Anschließend mit einem weichen, fusselfreien Lappen trocken wischen.

*Mit Abstand mehr Information. Das exklusive Material der iNOX-Abstandhalter aus Edelstahl in Kombination mit ESG Glasscheiben lassen bei der Gestaltung keine Wünsche offen. Durch die rahmenlose Optik von INOXO.esg ergeben sich endlose Gestaltungsbereiche.*

## Standardgrößen

Glasgröße Breite x Höhe	Halter	Artikel-Nr.
120 x 120	w15.14	ine1201204
170 x 100	w15.14	ine1701004
150 x 150	w15.14	ine1501504
200 x 130	w15.14	ine2001304
210 x 148	A5q	ine2101484
200 x 200	w15.14	ine2002004

## Produkteigenschaften

Brandklasse:	A1
Anwendungsbereich:	innen
Ausrichtung:	quadratisch/rechteckig
Produktart:	Türschild
Größe:	150 x 150 mm
Montageart:	Schraubmontage
Entnahmesicherung:	mit Wurmschrauben gesichert

- Sehr flacher Edelstahl Abdeckkopf



# INOXO. esg

## Produktbeschreibung

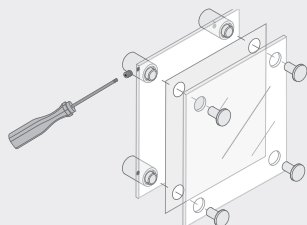
### INFOSCHILDER

Artikelnummer: ine2972104  
 Schildgröße: 297 x 210 mm  
 Halter: iNOX w15.14  
 ESG Glasschilder: 6mm ESG Glas

- Glashalter aus Edelstahl
- 2 Stk 4 mm oder 1 Stk 6 mm ESG Gläser

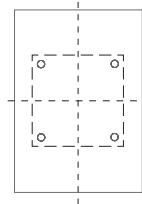
## Einlegerwechsel

Die Wurmschrauben am Glashalter lockern und Abdeckkappen herausziehen. Die obere Scheibe abheben, Papiereinleger wechseln. Anschließend die Abdeckkappen wieder einstecken und Wurmschraube festziehen.



## Perforierte Papiereinleger

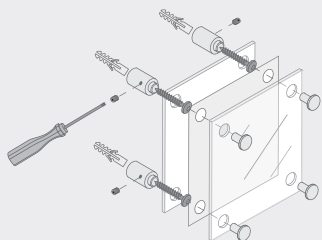
Die satinierten Papiereinleger in DIN A4 Größe können mit Laserdrucker bedruckt werden.



## Montage

### Schraubmontage

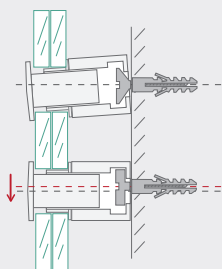
Bohrungen mit definiertem Bohrabstand in die Wand setzen, Wandteil anschrauben. ESG Scheiben positionieren und in den Glashaltern mit der Wurmschraube befestigen.



### Montagevorteile der iNOX Abstandhalter

Die w15.14 Wandhalter aus V2A Edelstahl werden mittels Hohlkammer für Flachkopfschrauben (3,5 x 40 mm) hergestellt. Dadurch können die Halter bei einem Bohrversatz eingerichtet werden.

Ein Silikonring wird mittels Nut am Halter sicher fixiert und kann weder abfallen, noch verlorengehen. Mit diesen Vorteilen sparen Sie viel Zeit bei der Montage und beim Wechseln der Gläser oder Schilder.



## Reinigung & Pflege

Nehmen Sie einen weichen, fusselfreien Lappen, befeuchten Sie ihn mit Wasser und wischen damit vorsichtig die Oberfläche ab. Bei zu feuchter Reinigung kann der Papiereinleger Wellen schlagen.

Sind die Gläser stärker verschmutzt, ist es besser, diese aus den Schildhaltern zu nehmen. Legen Sie die Gläser auf einen weichen Untergrund und säubern Sie diese mit Plexiglas- oder Glasreiniger. Anschließend mit einem weichen, fusselfreien Lappen trocken wischen.

*Mit Abstand mehr Information. Das exklusive Material der iNOX-Abstandhalter aus Edelstahl in Kombination mit ESG Glasscheiben lassen bei der Gestaltung keine Wünsche offen. Durch die rahmenlose Optik von INOXO.esg ergeben sich endlose Gestaltungsbereiche.*

## Standardgrößen

Glasgröße Breite x Höhe	Halter	Anzahl	2 Stk 4mm Artikel-Nr.	1 Stk 6 mm Artikel-Nr.
297 x 210	A4q w15.14	4	ine2972104	ine2972106
420 x 297	A3q w15.14	4	ine4202974	ine4202976
594 x 420	A2q w15.14	4	ine5944204	ine5944206
594 x 841	A1h w15.14	6	ine5948414	ine5948416
420 x 149	w15.14	4	ine4201494	
600 x 150	w15.14	4	ine6001504	

## Produkteigenschaften

Brandklasse: A1  
 Anwendungsbereich: innen  
 Ausrichtung: quadratisch/rechteckig  
 Produktart: Infoschilder  
 Größe: 297 x 210 mm  
 Montageart: Schraubmontage  
 Entnahmesicherung: mit Wurmschrauben gesichert

- Sehr flacher Edelstahl Abdeckkopf

# 09

Ing. Johann Permoser  
Ing. August Wintersteller

Bauamt  
Gebäudeverwaltung



# INOXO. in

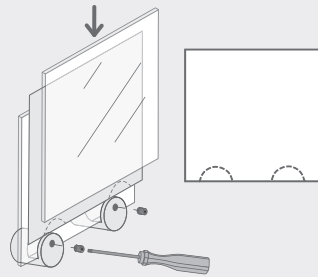
## Produktbeschreibung

TÜRSCHILDER  
 Artikelnummer: inW1491493  
 Schildgröße: 149 x 149 mm  
 Halter: iNOX ow17  
 ESG Glasschilder: 2 Stk 3 mm ESG Glas

- Glashalter aus Edelstahl
- 2 Stk. 3 mm ESG Gläser oder 1 Stk. 6 mm
- Einfache Montage
- sehr gut geeignet bei schlechtem Mauerwerk

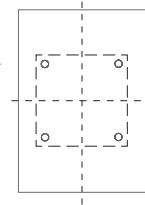
## Einlegerwechsel

Die Wurmschrauben am Glashalter frontseitig lösen und die Gläser herausnehmen. Anschließend den Einleger wechseln. Die Glasscheiben im Glashalter einrichten und die Wurmschraube vorne wieder festziehen. Bedrucken Sie die Einleger mit den Umrissen der Glashalter für die richtige Positionierung der Gläser (Word-Vorlage auf Anfrage).



## Perforierte Papiereinleger

Die satinierten Papiereinleger in DIN A4 Größe können mit Laserdrucker bedruckt werden.



## Montage

### Schraubmontage

Bohrungen mit definiertem Bohrabstand in die Wand setzen, Wandteil anschrauben. ESG Scheiben positionieren, Wurmschrauben seitlich am Glashalter festziehen.



## Reinigung & Pflege

Nehmen Sie einen weichen, fusselfreien Lappen, befeuchten Sie ihn mit Wasser und wischen damit vorsichtig die Oberfläche ab. Bei zu feuchter Reinigung kann der Papiereinleger Wellen schlagen.

Sind die Gläser stärker verschmutzt, ist es besser, diese aus den Schildhaltern zu nehmen. Legen Sie die Gläser auf einen weichen Untergrund und säubern Sie diese mit Plexiglas- oder Glasreiniger. Anschließend mit einem weichen, fusselfreien Lappen trocken wischen.

*Beim System INOXO.in steht die einfache Handhabung im Vordergrund. Die Papiereinleger sind rasch wechselbar und benötigen keine Bohrungen.*

*Je nach Schildgröße werden zwei oder mehrere Glashalter eingesetzt. Sollte die Montage auf schlechtem Mauerwerk erfolgen, können größere Montageschrauben eingesetzt werden.*

## Standardgrößen

Glasgröße Breite x Höhe	Halter	Anzahl	2x3 mm Artikel-Nr.	1x6 mm Artikel-Nr.
105 x 105	ow17	2	inW1051053	
149 x 105	ow17	2	inW1491053	
149 x 149	ow17	2	inW1491493	inW1491496
170 x 105	ow17	2	inW1701053	
210 x 149 A5	ow17	2	inW2101493	inW2101496
210 x 210	ow17	2	inW2102103	inW2102106

## Produkteigenschaften

Brandklasse: A1  
 Anwendungsbereich: innen  
 Ausrichtung: quadratisch/rechteckig  
 Produktart: Türschild  
 Größe: 149 x 149 mm  
 Montageart: Schraubmontage  
 Entnahmesicherung: mit Wurmschrauben gesichert

- Die Glasscheiben, sowie die Papiereinleger, benötigen keine Bohrungen
- Schneller Einlegerwechsel möglich



# INOXO. in

## Produktbeschreibung

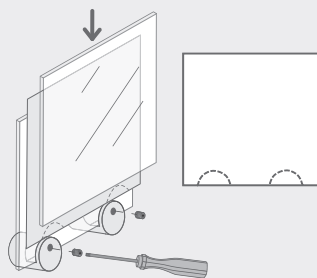
### INFOSCHILDER

Artikelnummer:	inW2972103
Schildgröße:	297 x 210 mm
Halter:	INOX ow17
ESG Glasschilder:	2 Stk 3 mm ESG Glas

- Glashalter aus Edelstahl
- 2 Stk. 3 mm ESG Gläser oder 1 Stk. 6 mm
- Einfache Montage
- sehr gut geeignet bei schlechtem Mauerwerk

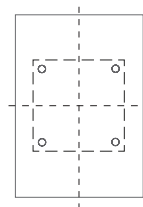
## Einlegerwechsel

Die Wurmschrauben am Glashalter frontseitig lösen und die Gläser herausnehmen. Anschließend den Einleger wechseln. Die Glasscheiben im Glashalter einrichten und die Wurmschraube vorne wieder festziehen. Bedrucken Sie die Einleger mit der mit den Umrissen der Glashalter für die richtige Positionierung der Gläser (Word-Vorlage auf Anfrage).



## Perforierte Papiereinleger

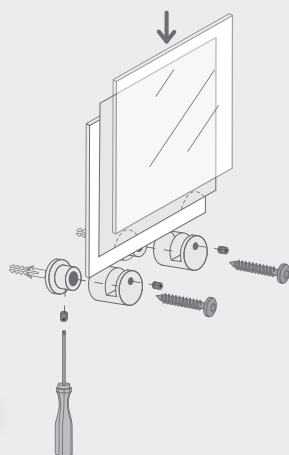
Die satinierten Papiereinleger in DIN A4 Größe können mit Laserdrucker bedruckt werden.



## Montage

### Schraubmontage

Bohrungen mit definiertem Bohrabstand in die Wand setzen, Wandteil anschrauben. ESG Scheiben positionieren, Wurmschrauben seitlich am Glashalter festziehen.



## Reinigung & Pflege

Nehmen Sie einen weichen, fusselfreien Lappen, befeuchten Sie ihn mit Wasser und wischen damit vorsichtig die Oberfläche ab. Bei zu feuchter Reinigung kann der Papiereinleger Wellen schlagen.

Sind die Gläser stärker verschmutzt, ist es besser, diese aus den Schildhaltern zu nehmen. Legen Sie die Gläser auf einen weichen Untergrund und säubern Sie diese mit Plexiglas- oder Glasreiniger. Anschließend mit einem weichen, fusselfreien Lappen trocken wischen.

*Beim System INOXO.in steht die einfache Handhabung im Vordergrund. Die Papiereinleger sind rasch wechselbar und benötigen keine Bohrungen.*

*Je nach Schildgröße werden zwei oder mehrere Glashalter eingesetzt. Sollte die Montage auf schlechtem Mauerwerk erfolgen, können größere Montageschrauben eingesetzt werden.*

## Standardgrößen

Glasgröße Breite x Höhe	Halter	Anzahl	2x 3mm Artikel-Nr.	1x 6 mm Artikel-Nr.
297 x 210 A4q	ow17	4	inW2972103	inW2972106
420 x 297 A3q	ow17	4	inW4202973	inW4202976
594 x 420 A2q	ow17	4	inW5944203	inW5944206
594 x 840 A1q	ow17	6	inW5948403	inW5948406
594 x 1200	ow17	8	inW59412003	inW59412006

## Produkteigenschaften

Brandklasse:	A1
Anwendungsbereich:	innen
Ausrichtung:	quadratisch/rechteckig
Produktart:	infoschild
Größe:	297 x 210 mm
Montageart:	Schraubmontage
Entnahmesicherung:	mit Wurmschrauben gesichert

- Die Glasscheiben, sowie die Papiereinleger, benötigen keine Bohrungen
- Schneller Einlegerwechsel möglich